

Konu:12.06.2017,Ege Denizi Depremi

**BASINA VE KAMUOYUNA
(Ön Bilgi Formu)**

Tarih-Saat: 12.06.2017 15:28(TS)

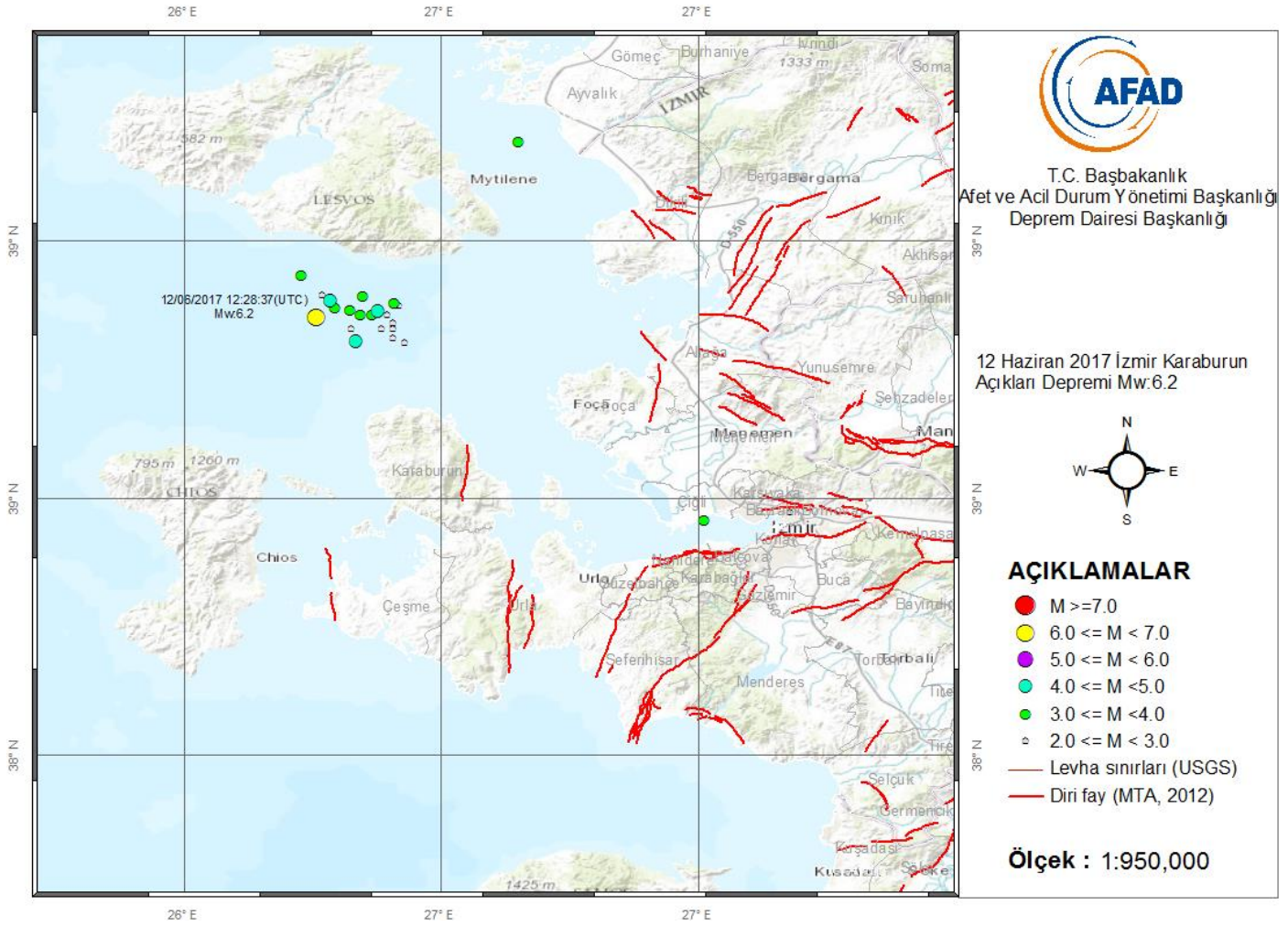
Yer: Ege Denizi

Büyüklik: 6.2(Mw)

Derinlik: 6.96 (km)

Enlem: 38.8511E

Boylam: 26.2565D



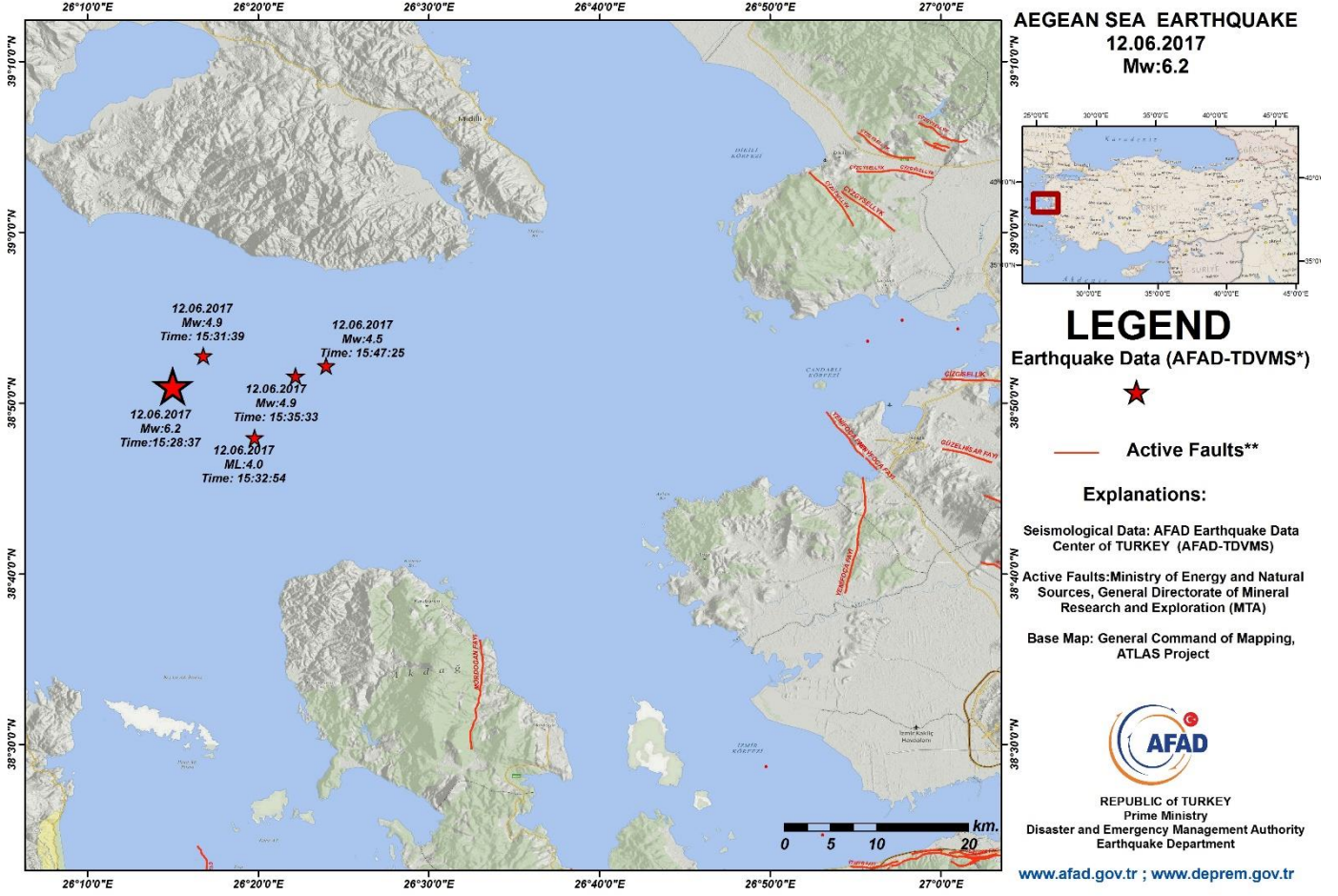
12.06.2017 Ege Denizi Depremi (Mw=6.2) (Diri faylar, MTA-2012)

GENEL

12.06.2017 günü, saat 15:28'de Ege Denizi merkezli bir deprem meydana gelmiştir. AFAD – TDVMS (Türkiye Deprem Veri Merkezi Sistemi)'nden alınan verilerle yapılan çözüm sonucu elde edilen büyüklük **Mw= 6.2** olarak hesaplanmıştır. Depremden hemen sonra büyüklükleri 2.3 – 4.9 arasında değişen 33 artçı deprem meydana gelmiştir.

T.C. BAŞBAKANLIK
AFET VE ACİL DURUM YÖNETİMİ BAŞKANLIĞI
DEPREM DAİRESİ BAŞKANLIĞI

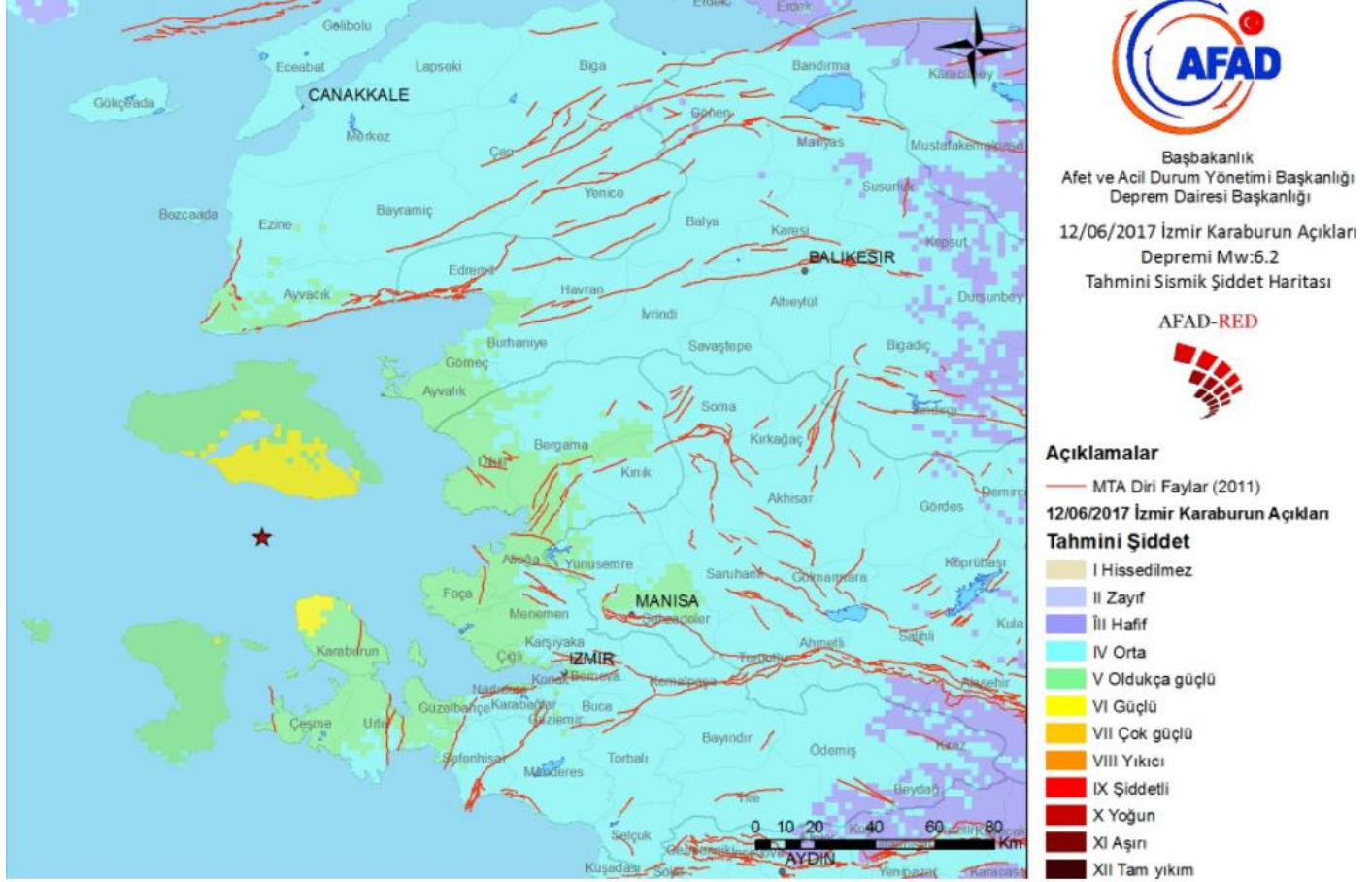
Meydana gelen artçı depremlerden 4 tanesi 4.5'ten büyük olmuştur.



12.06.2017 Ege Denizi Depremleri (Mw=6.2)

T.C. BAŞBAKANLIK
AFET VE ACİL DURUM YÖNETİMİ BAŞKANLIĞI
DEPREM DAİRESİ BAŞKANLIĞI

Depremi merkez üssüne en yakın yerleşim yeri İzmir ilinin Karaburun ilçesi Hasseki köyüdür (24.98 km). Depremi şiddeti VI (Güçlü hissedilir) olarak hesaplanmıştır. Mw= 6.2 büyüklüğündeki depremin tahmini eş şiddet haritası aşağıda verilmiştir.



12.06.2017 Ege Denizi Depremi (Mw=6.2) Eş-şiddet Haritası

İVME DEĞERİ _____

12.06.2017 (15:28) Ege Denizi Depremi (**Mw=6.2**), deprem dış merkezine 32 ile 73 km uzaklıklardaki AFAD Türkiye Kuvvetli Yer Hareketi Gözlem ağına ait 10 adet ivme-ölçer istasyonu (ilk belirlemelere göre) tarafından kaydedilmiştir. Depremi dış merkezine 60 km uzaklıktaki İzmir Dikili istasyonunda en yüksek ivme değerleri sırasıyla Kuzey- Güney bileşeninde **53.32 gal**, Doğu-Batı bileşeninde **51.21 gal** ve düşey bileşeninde **26.41 gal** olarak ölçülmüştür. Depremi dış merkezine en yakın beş istasyondan alınan ivme değerleri aşağıdaki tabloda verilmektedir. Ayrıca, diğer tüm sayısal işlenmemiş verilere (<http://kyhdata.deprem.gov.tr>) adresinden ulaşılabilir.

T.C. BAŐBAKANLIK
AFET VE ACİL DURUM YÖNETİMİ BAŐKANLIĐI
DEPREM DAİRESİ BAŐKANLIĐI

Tablo 1: 12.06.2017 Saat:15:28 (TS) Ege Denizi Depremini (Mw=6.2) kaydeden en yakın beő istasyondan alınan en büyük ivme deđerleri;

İSTASYON								ÖLCÜLEN İVME DEĐERLERİ (gal)			Uzaklık Repi (km)
No	İL	İLÇE / SEMT	Kodu	Enlem	Boylam	Rakım(m)	CİHAZ TÜRÜ	K-G	D-B	Düőey	
1	İzmir	Dikili	3503	39.0739	26.8883	3	CMG-5TD	53.32	51.21	26.41	60
2	İzmir	Karaburun	3527	38.63903	26.51277	60	CMG-5TD	50,1	42,1	35,5	32
3	İzmir	Aliađa	3535	38.79629	26.96323	17	CMG-5TD	13,36	11,32	7,29	61
4	İzmir	Çeőme	3528	38.30393	26.37256	17	CMG-5TD	38,8	35,5	21,9	61
5	Balıkesir	Ayvalık	1005	39.31134	26.68601	4	CMG-5TD	35,5	39,0	19,2	63

DEPREMİN SÜRESİ _____

Depremın etkin süresi, İzmir Karaburun'da bulunan deprem ivme-ölçer istasyonundan kaydedilen yer hareketine göre **14** saniyedir.

HASAR _____

Deprem başta İzmir, Ege Bölgesi ve Marmara kıyı illerinde hissedilmiş olup, herhangi bir hasara yol açmadığı bilgisi alınmıştır.

DEĐERLENDİRME _____

Tektonik olarak aktif olan bölgede son yüzyılda meydana gelen depremler son yüzyılda meydana gelen ve literatüre geçen 23 Nisan 1933 Kos Açıkları Ms=6.4, 9 Temmuz 1956 Ege Denizi Ms=7.4, 23 Mayıs 1961 Köyceğiz Açıkları M=6.3, 04 Ağustos 2004 Ege Denizi Mw=5.5 depremleridir.

Bölgedeki deprem aktivitesi AFAD Başkanlığı Deprem Dairesi tarafından 7/24 izlenmekte olup, deprem bölgesindeki varsa hasarlı yapıların kullanılmaması yönünde gerekli önlemlerin alınması önem arz etmektedir.

Kamuoyumuzun bilgilerine sunulur.